

春のアウトドア特集

「春のしあわせ、アウトドア」(仮)

2026年も
CREA春号
(3月売)
誌面とも
連動！

スプリング・ハズ・カム！

いよいよ春、アウトドアシーズンの到来です。

CREA WEBでも定番となった「アウトドア特集」。

誌面とも連動し、さらにパワーアップして展開していきます。

キャンプ、トレッキング、BBQ、ピクニック……。

アウトドアの楽しみ方の提案はもちろん、

アウター、Tシャツ、バックパック、シューズなど最新アパレル、

チェア、テーブル、ランタン、クッカーなど最新ギアまで。

外遊びはもちろん、デイリーシーンも豊かに彩る提案を徹底特集！

CREAのアウトドア特集のテーマは「“アウトドア半径”を広げよう」。

未経験の人はワンマイル、ワンマイルの人は野山へ。

しあわせの半径が広がる、素敵なアウトドアの楽しみ方を提案していきます！



CONTENTS

- ◇ アウトドアご飯（コンビニ食材篇／アウトドアスパイス篇／レシピ篇）
- ◇ グランピング、BBQ、テントサウナ…アウトドアアクティビティを紹介！
- ◇ タウンユースできるアウトドアアイテム（小物篇・アウター篇）

- ◇ アウトドアショップガイド
- ◇ ネイチャーステイの薦め
- ◇ アウトドアコーヒー etc…

過去の特集では
『ゴールデンカムイ』に出演の
俳優・山田杏奈さんと
収穫&BBQ体験に！
スペシャルムービーも撮影！

◇アウトドアのプロが選ぶ“いいもの”

アウトドア好きのスタイリスト、ライター、カメラマン、文化人、PRなどなど、
長年アウトドアに親しむ“アウトドアのプロ”20名ほどにアンケートを敢行。
アパレル、シューズ、リュック&バッグ、ギアなどさまざまなジャンルでの
今シーズンのおススメアイテムを徹底紹介！

この穿き心地、もっと歩きたくなる

◆ミズノ「バディ 撥水クライミングパンツ」



バディ 撥水クライミングパンツ 5,800円(税込)

◆マムート「ハイランド WB カーディガン AF」



◆ビバアファット「マグナライト」



世界で最も軽い!? 金属カトラリー

◆HOVERLIGHT (ホバーライト) 「スプーク」



スプーク 3色 (5,800円/10,000円)

OTHER

◇今注目のアウトドアショップ

CREAがおススメする注目のショップをご紹介します！

◇アウトドアご飯（コンビニ食材篇／アウトドアスパイス篇／レシピ篇）

アウトドアご飯はこんなにも進化している！ お家でも活躍ですよ。

◇春のファッションはやっぱりアウトドア！

高機能といえばアウトドア！

◇自然にいいこと、してる会社（ひと）

自然にいいことしたいけど、どうしたらいいかわからない。そんな人は
いいことしてる会社のサービスを買ってみては？

そんな知られざる企業を紹介。

自然を感じるアウトドアスポット
でのシューティングも！



◇アウトドアトリップのすゝめ



〈マムート〉の新作ウェアを旅の相棒に、俳優・瀧内公美さんで行く自然もアートも楽しむ山梨春旅！

春の陽気が心地よく、外で過ごす時間が楽しい季節の到来。ちょっと遠出をして雄大な自然に癒される、そんな春旅に出かけよう。今回、CREAが提案する春旅にご一緒...

日本全国の“都市”や“集落”は、その土地の自然的背景や、地理的要因によって育まれています。魅力的な街のすぐ近くには魅力的な自然が、アクティビティが待っています。

自然も街歩きもワガママに味わい尽くす旅こそが、本当の旅の醍醐味です。街だけでも自然だけでもわからない、知られざる日本の姿が見えてくるはず。そんな魅惑の旅の楽しみ方をご紹介します。



長野県と新潟県の県境
「信越トレイル」へ！



★歩くことで見える景色一新潟・秋山郷 スペシャルムービーはこちらから！

OTHER

- ◇日本の自然を感じる宿&ホテル
- ◇アドベンチャーツーリズムって？
- ◇国立公園を再発見
- ◇自然を感じるなら、神社。明治神宮など

……などなど



心を開放する
アウトドア

2026年も春・秋の2回、
アウトドア特集を実施します！



雑誌 CREAの
誌面とも連動!



★アウトドア特集はこちらから！
crea.bunshun.jp/list/matome/outdoor-202110

特集期間中はCREA WEBの全てのページに
アウトドア特集への誘導枠が設定されます。

アウトドア特集内でもタイアップ記事への誘導を図ります。
右画像の赤枠のようにタイアップ記事への誘導を表示します。

※画像は記事公開直後のものです。新規記事が配信されるにつれ、
記事への誘導枠は下へと移動していきます。

月間PV約1,200万



CREAのInstagramアカウントと
共同投稿でさらにリーチを拡大

そのほかにも・・・

Twitter、Facebook、Instagram
アカウントにてタイアップ記事の
告知を行います。

- ★Twitter 8.3万フォロワー
- ★Facebook 4.4万フォロワー
- ★Instagram 4.4万フォロワー

🏕️ 特集期間中に投稿いただくと、編集記事フォローを1本実施します！

御社の一押し商品に合わせ、最適な形での編集記事をご提案。
アウトドア特集内で編集記事として記事配信いたします。

※編集記事内容は事前に確認はいたしますが、原則として編集部一任とさせていただきます。以下のフォロー例から1つ希望の形式をお選びください。

フォロー例 1

「○○○」選 記事の作成

出稿クライアント様の希望商品のジャンルに
合わせ、○選記事を作成。記事内に御社の商
品を掲載いたします。

※競合排除などは出来かねます。
※掲載アイテムや掲載位置は編集部一任とさせていただきます。

外遊びがもっと楽しくなる！
夏の足を軽やかに演出してくれる
おでかけしたくなるサンダル【前篇】

おでかけしたくなるサンダル【前篇】

FASHION 2023.4

この記事の連載



■チャコのレディースZ1 クラシック



フォロー例 2

出稿クライアント様のSDGsへの
取り組みや社会貢献事業に関す
る記事の作成

出稿クライアント様が行っている、SDGsへ
の取り組みや、社会貢献事業に関する取り組
みを記事として掲載いたします。

※関東近郊の取材であれば現地取材なども可能です。

インクルーシブな社会をめざして
KEENと障がいをもつアーティスト達が
共鳴する芸術祭【アートパラ深川】

OUTDOOR / LIFESTYLE 2023.02.28

『世界を少しでもポジティブに変えたい』という思い
を繋いでいく



「アートパラ深川」は、アートと自然が調和する空間。奥の風景はアートが映える。

すべての写真を見る

フォロー例 3

プレゼント記事の作成

友だち数26万人以上を誇るCREAのLINEアカ
ウントにて、御社商品をプレゼントする記事
を掲載します。応募者の平均はおおよそ2000
人！読者に実際に試していただく機会を作る
ことが可能です。

※通常のプレゼント枠との調整がありますので、タイ
ミングは出稿決定後、ご相談の上で決定いたします。
※発送はクライアント様からの直送となります。





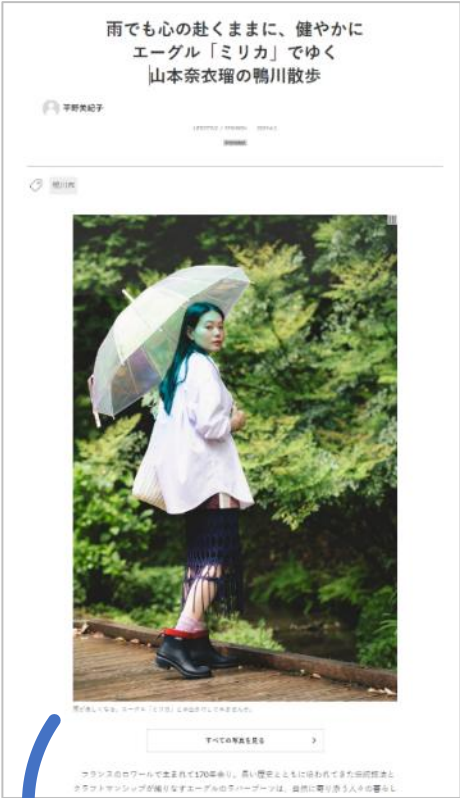
3月発売のCREAでBook in Bookのアウトドア企画を掲載

アウトドア特集では、ファッション・ギア紹介のみならずネイチャーツーリズムも盛り込んだ冊子を作成しました。この春もさらにパワーアップしてお届けする予定です。

誌面で掲載したBook in BookはWEB記事としても転載します。



CREA春号
(3/6発売)の
第1特集は
「美容」特集



Instagram広告に展開



ブランドサイトの
特集ページに転載



▼店頭POPに展開



ネイチャーツーリズムを
訴求する自治体の事例も
観光誘致、移住促進にも
活用が可能です。
【長野県の事例】

CRAEWEBオリジナル連載

心と体を解放するトレッキング旅

幅広い知見を生かしてアウトドアカルチャーを提案するレーベル「焚火遊道」の猪野正哉さん、田中行太さんがさまざまな旅の楽しみ方をコーディネート。

自然もグルメも街歩きも、ワガママに味わい尽くすトレッキング旅のコンテンツを連載形式でお届けしています。

<https://crea.bunshun.jp/list/wellness-trekking>

この特集に連動したタイアップ記事の展開も可能です。詳細については各担当者までご連絡下さい。



心と体を解放するトレッキング旅

猪野正哉

幅広い知見を生かしてアウトドアカルチャーを提案するレーベル「焚火遊道」の猪野正哉さん、田中行太さんがさまざまな旅の楽しみ方をコーディネート。自然もグルメも街歩きも、ワガママに味わい尽くすトレッキング旅のコンテンツ。



みそ蔵の奥には「賞賛神」が鎮座する？ 長野でみそ作り体験＆開運祈願【心と体を解放するトレッキング旅】

猪野正哉

みそ蔵の奥には「賞賛神」が鎮座する？ 長野でみそ作り体験＆開運祈願【心と体を解放するトレッキング旅】



【まるで天空に続く散歩道】ダイナミックな爆発火口、赤土のマーブルは必見！長野県・硫黄岳の旅へ

猪野正哉

【まるで天空に続く散歩道】ダイナミックな爆発火口、赤土のマーブルは必見！長野県・硫黄岳の旅へ



【本当に山小屋？】温泉とステーキとクラブのように快適な赤岳温泉で贅沢ステイ

猪野正哉

【本当に山小屋？】温泉とステーキとクラブのように快適な赤岳温泉で贅沢ステイ



【まるでジブリの世界】喜むす静謐な山道、赤い名峰。らくらくハイクで絶景の山小屋「赤岳」

猪野正哉

【まるでジブリの世界】喜むす静謐な山道、赤い名峰。らくらくハイクで絶景の山小屋「赤岳」



ハケ岳の麓にあるハイカーの隠れ所。山好きが自然の空を味わう長野県・硫黄岳の旅

猪野正哉

ハケ岳の麓にあるハイカーの隠れ所。山好きが自然の空を味わう長野県・硫黄岳の旅



この記事の連載

長野県・硫黄岳の旅へ

長野県・硫黄岳の旅へ



この記事の連載

長野県・硫黄岳の旅へ

長野県・硫黄岳の旅へ



この記事の連載

長野県・硫黄岳の旅へ

長野県・硫黄岳の旅へ

特別プランのご案内

「アウトドア特集」に
関係する
クライアント様限定

通常TU料金 掲載費 ¥ 1,000,000 (グロス) + 制作費 ¥ 600,000 (ネット)
をご出稿いただくと



特別サービス 各記事**7,000PV保証**をお付けします！

さらに、春・秋のアウト
ドア特集のどちらにも
ご出稿いただくと・・・

通常TU料金 掲載費 ¥ 2,000,000 (グロス) + 制作費 ¥ 1,200,000 (ネット)



特別サービス 各記事**1万PV保証**をお付けします！

※誘導枠や著名人の出演費など、その他詳細については合わせてCREA WEB媒体資料の9ページ～をご参照ください。
※遠方取材も可能です。

CREA WEB媒体資料

https://admap.bunshun.co.jp/wp-content/uploads/CREAWEB_mediaguide_260115.pdf

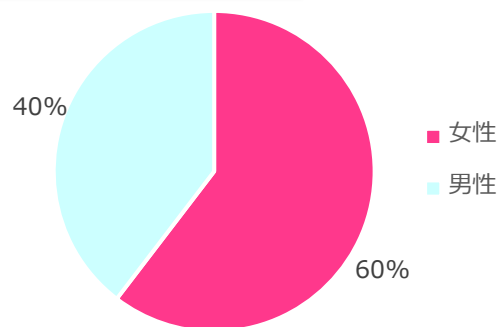
お申込み締切：掲載希望日の2カ月前を目安にお申込みください。

(製作期間：1カ月半程度)

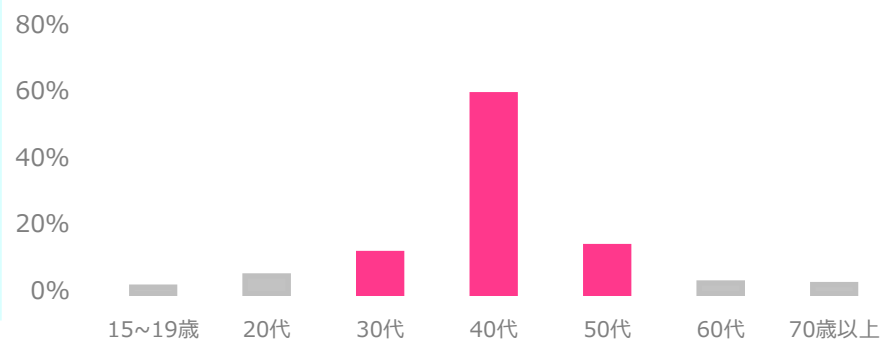
※誌面の出稿をご希望の場合は次ページをご参照ください。

- CREA WEBの読者は女性の割合が多く、30代～50代の方が多くを占めます。
- 約7割が既婚者で、小学生以下のお子さんを持つ方が多いのも特徴です。

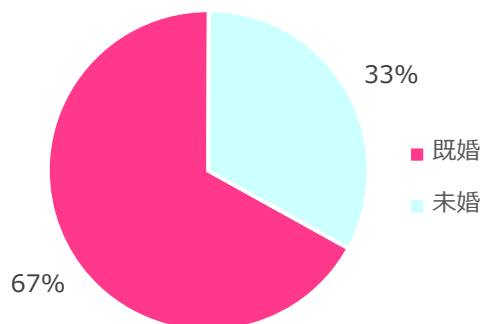
性別



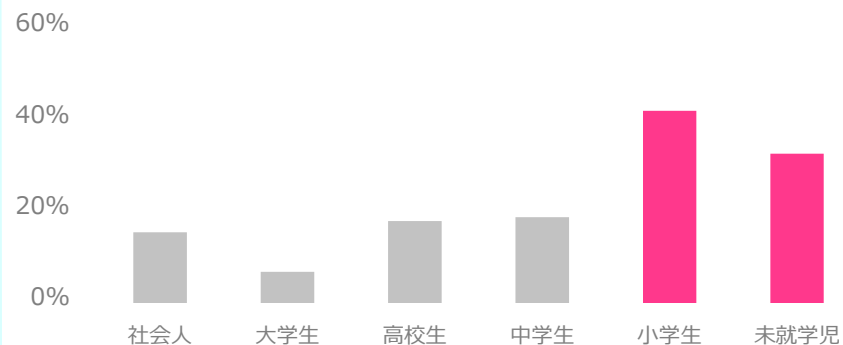
年齢



未既婚



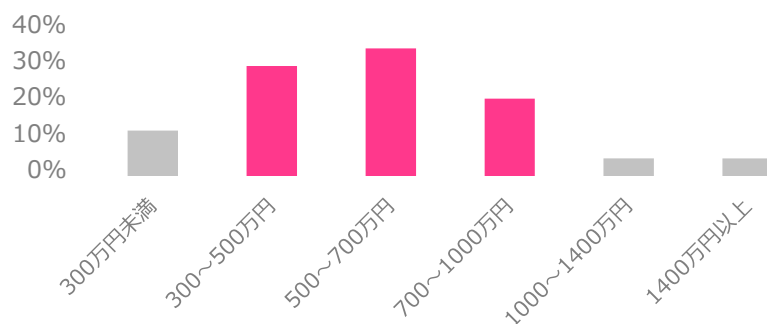
子ども有無



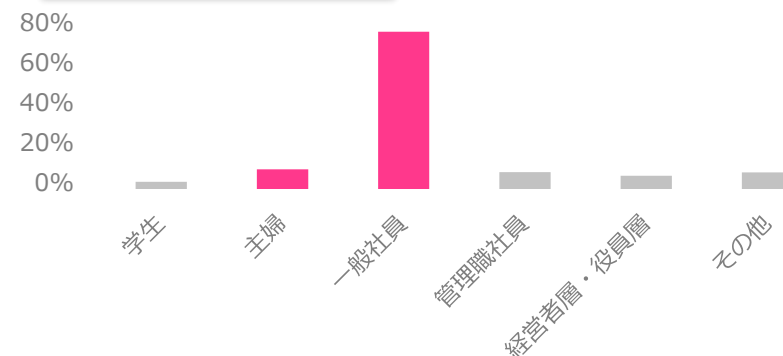
※Audience One®による外部調査データ

- 世帯年収は300万～700万円の方が多く、一般社員、主婦の方が多くを占めます。
- 子どもに習わせた習い事は、英会話や学習塾など、勉学系のジャンルが人気です。

世帯年収



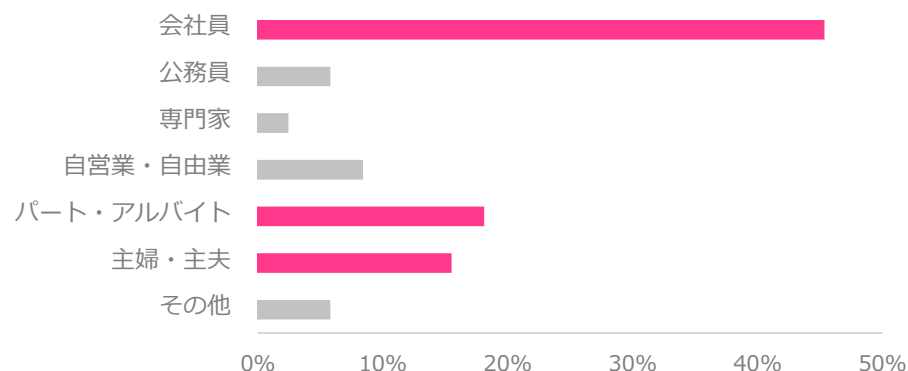
職業



子どもに習わせた習い事

- 👑 **1位 英会話** (16%)
- 2位 スイミング** (13.5%)
- 3位 学習塾** (10.3%)
- 4位 サッカー・野球・テニスなどの球技**
- 5位 音楽**
- 6位 プログラミング**
- 7位 空手・剣道などの武道、格闘技**

配偶者の職業



※Audience One®による外部調査データ

株式会社 文藝春秋

〒102-8008
東京都千代田区紀尾井町3-23
CREA編集部

CREA副編集長 菊池聡敏 s-kikuchi@bunshun.co.jp

福永千裕 c-fukunaga@bunshun.co.jp

ad.crea-g@bunshun.co.jp